



SCHINDELBRUCH
NATURRESORT & SPA



MEETING • EVENTS





Herzlich Willkommen im Naturresort & Spa Schindelbruch****s

Unser Resort liegt eingebettet in die weitläufige Natur des Südharzes, nahe der Fachwerkstadt Stolberg. Wir freuen uns sehr, Sie hier zu Ihrem nächsten Event zu begrüßen!

In absoluter Alleinlage stehen Entschleunigung und das Erleben der Natur im Mittelpunkt. Gastfreundschaft, Ruhe, und Herzlichkeit zeichnen das privat geführte Resort aus und machen es zu einem Rückzugsort, an dem Abschalten leicht fällt.

In verschiedenen Veranstaltungsräumen und unzähligen Co-Working-Spaces sowie Kreativbereichen im Haus, bietet das Resort die perfekten Möglichkeiten, um dem Großstadtrummel und dem Alltagstrubel zu entfliehen – für den Erfolg.

[Hier](#) erhalten Sie einen ersten Einblick.

5 Dimensionen für Ihren Erfolg.

Mehr als die Agenda.

Für Produktivität, Kreativität und neue Energie.

Effizienz auf höchstem Niveau.

Von der Kraft der Natur profitieren.

Erinnerungen schaffen.

Für Verbindung & Teamgeist.

Nachhaltig Tagen.

Weil wir gern Ressourcen schonen.

Die Zukunft der Zusammenarbeit.

Tagen im Grünen – auch Hybrid.





Tagungspauschalen



Stellen Sie sich Ihre Tagungspauschale gern individuell zusammen.

Tagungsgetränke ab 26 €

Wasser, Kaffee, Softgetränke

Pause vormittags- und/oder nachmittags:

Kaffeepause ab 15 €

Meetingsnacks ab 6 €

Mittags:

Lunchbuffet als Stehimbiss (ab 10 Personen) ab 27 €

2-Gang-Menü ab 34 €

3-Gang-Menü ab 39 €

Lunchpaket ab 14 €

Abendessen:

4-Gang-Menü ab 54 €

individuelles BBQ Buffet (ab 30 Personen) ab 59 €

individuelles Buffet (ab 30 Personen) ab 59 €

Individuelles Menü (ab 15 Personen) ab 59 €

Alle Preisangaben gelten pro Person.

Menüs und Buffets zum Mittag- und Abendessen nach Wahl des Küchenchefs.



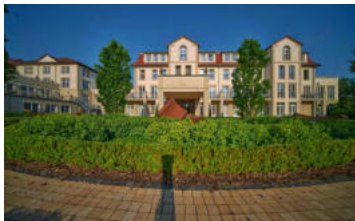
Exklusiv. Ungestört. Ganz bei sich.



EXKLUSIVBUCHUNG

Naturresort & Spa Schindelbruch – Ein Ort ganz für Sie.

Das Naturresort & Spa Schindelbruch **kann exklusiv gebucht werden** und schafft so einen Rahmen, der ganz auf Ihre Veranstaltung ausgerichtet ist.



93 Zimmer



Bis zu 180 Personen



**Alle Innen- & Außen-
bereiche exklusiv**



**Flexible Aufbettung
mit separaten Schlaf- &
Wohnbereichen**

Freiraum für Ihr Event

93 Zimmer stehen Ihnen zur vollständigen Nutzung zur Verfügung und schaffen so eine **geschlossene, ungestörte Atmosphäre**.

Mit einer Kapazität von **bis zu 180 Personen** sowie flexiblen Aufbettungsmöglichkeiten lassen sich auch größere Gruppen entspannt unterbringen, ohne dass der individuelle Rückzugsbereich verloren geht. Gleichzeitig stehen alle **Innen- und Außenbereiche** des Resorts **uneingeschränkt zur Verfügung**.

Individuelle Tagungen, Incentives und Teamevents werden sowohl im Haus als auch in der Natur des Südharzes geplant und umgesetzt. Das Angebot wird durch vielfältige Aktivitäten ergänzt – von Ausflügen in die Region bis hin zu sportlichen Möglichkeiten wie Volleyball oder Tennis direkt vor Ort.



Kaffeepausen



Kaffeepausenangebot (zur Auswahl, inkl. der Tagungspauschale):

Süße-Pause:

Kuchen und Gebäckauswahl aus unserer Patisserie | geschnittenes Obst | belegte Wraps | Candy Bar mit kleinen Süßigkeiten

Harzer-Pause:

Schindelbruchbrot mit hauseigenem Schinken und Hartkäse mit Feigensenf | regionale Keks- und Kuchenspezialitäten

Vital-Pause:

Vollkornbrot mit Avocadocreme und Kräutercreme | Räucherlachs | Smoothie | Power-Riegel | Schindelbruch Nuss Mix

Snack-Pause:

Bagel belegt mit Schinken, Räucherlachs und Käse | Herzhafte Blätterteig Snacks | Couscous Bowl

Alle unsere Kaffeepausen beinhalten Kaffee und Teespezialitäten.

Um Meetingsnacks und Pausen zusätzlich aufzuwerten, halten wir gern eine separate Übersicht für Sie bereit.

Zusätzliche Meeting Snacks (dauerhaft im Raum verfügbar) - können wie folgt gebucht werden, zu je 6 € p.P.:

Vitamine

Nusspower

Gebäck

Sweet Dreams

Große Schale mit verschiedenem Hand-Obst

Schindelbruch Nuss Mix und getrocknete Früchte

Kekse und Gebäck aus dem Hause Friwi

Candy Bar mit diversen kleinen Süßigkeiten



Bewegungspausen zur Tagung

Aktive Bewegungspausen, Optional buchbar:

Chill & Recharge

15 Min. | 55 € pauschal | für alle Teilnehmeranzahlen | direkt am Arbeitsplatz

Leichte Lockerungs- und Entspannungsübungen sorgen für ein schnelles Wiederaufladen des Akku`s.

Energy Boost

15 Min. | 55 € pauschal | für alle Teilnehmeranzahlen | direkt am Arbeitsplatz

Leichte Aktivierung mit Stretching, Power-Moves und tiefen Atemzügen für mehr Sauerstoff & Klarheit

Mind Refresh

15 Min. | 55 € pauschal | für alle Teilnehmeranzahlen | direkt am Arbeitsplatz

BrainGym, Augenübungen und spezielle Atemtechniken helfen wieder wach, fokussiert und aufnahmefähig zu werden

Abenteuer, Natur und Kultur

Sie möchten Ihre Veranstaltung zu einem nachhaltigen Gesamterlebnis machen?

Werfen Sie gern einen Blick in unsere Incentive-Mappe: [Vorschläge für Teambuildings](#)





Tagungsräume



AUERBERG-DIAMANT [teilbar]

Raumgröße: 150 m² Terrasse ✓

Bestuhlung:

U-Form:	35	Parlamentarisch:	70
Konzert:	120	Block:	26
Stuhlkreis:	40	Bankett:	90

Miete ab 395 €



DIAMANT

Raumgröße: 75 m² Terrasse ✓

Bestuhlung:

U-Form:	24	Parlamentarisch:	30
Konzert:	50	Block:	16
Stuhlkreis:	18	Bankett:	40

Miete ab 285 €



AUERBERG

Raumgröße: 75 m²

Bestuhlung:

U-Form:	20	Parlamentarisch:	30
Konzert:	50	Block:	12
Stuhlkreis:	26	Bankett:	40

Miete ab 285 €



Tagungsräume



GRÜNER SALON

Raumgröße: 76 m²

Terrasse ✓

Bestuhlungsmöglichkeiten:

U-Form: 24

Parlamentarisch: 40

Konzert: 50

Block: 20

Stuhlkreis: 26

Bankett: -

Miete ab 360 €



SILBERKOPF

Raumgröße: 75 m²

Terrasse ✓

Bestuhlungsmöglichkeiten:

U-Form: 26

Parlamentarisch: 40

Konzert: 50

Block: 22

Stuhlkreis: 26

Bankett: -

Miete ab 285 €



JOSEPHSHÖHE

Raumgröße: 55 m²

Terrasse ✓

Bestuhlungsmöglichkeiten:

U-Form: 16

Parlamentarisch: 24

Konzert: 40

Block: 12

Stuhlkreis: 12

Bankett: -

Miete ab 225 €



Tagungsräume



NESSELBERG

Raumgröße: 45 m² Terrasse ✓

Bestuhlungsmöglichkeiten:

U-Form:	10	Parlamentarisch:	16
Konzert:	28	Block:	16
Stuhlkreis:	10	Bankett:	-

Miete ab 215 €



HASELHÖHE Besprechungsraum

Raumgröße: 25 m² Terrasse ✓

Bestuhlung:

Ausschließlich Blockbestuhlung für bis zu 6 Personen möglich.

Raummiete / Tag: 150 €



KLEINER WALDPORTIER

Raumgröße: 150 m²

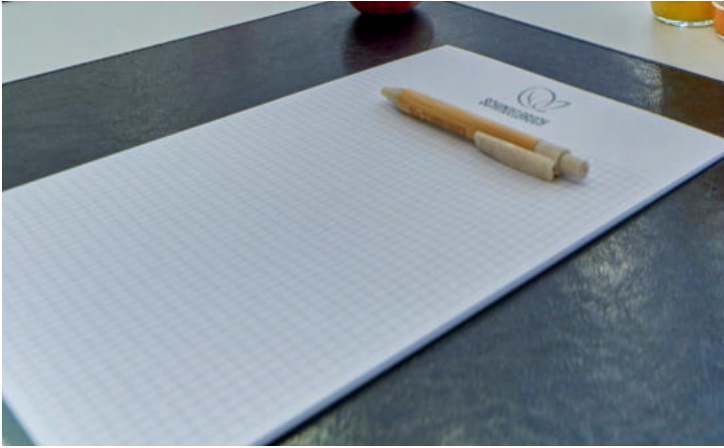
Bestuhlungsmöglichkeiten:

U-Form:	24	Parlamentarisch:	60
Konzert:	100	Block:	20
Stuhlkreis:	40	Bankett:	60

Miete ab 300 €



Technik



Inklusive in unserer Raummiete:

Beamer | Leinwand | Flipchart | Pinnwand | Schreibtischunterlage | Blöcke und Stifte

Zubuchbare Technik:

Interaktives Whiteboard 150 € pro Tag / Stück

Für Hybrid-Veranstaltungen nutzbar. Das „Cannyboard“ ist ein interaktives Whiteboard, das Teams ermöglicht, Ideen zu sammeln, zu strukturieren und gemeinsam zu bearbeiten. Es fördert die visuelle Zusammenarbeit, verbessert die Kreativität und steigert die Effizienz in Meetings und Projekten. Sie können die Meetingvorbereitung via Link vom Büro aus fertig stellen, andere dazu einladen, die auch mitwirken.

Moderatorenkoffer 50 € pro Stück (am ersten Tag)

Zusätzliches Flipchart 20 € pro Stück/Tag

Zusätzliche Pinnwand 20 € pro Stück/Tag

Rednerpult 75 € pro Stück/Tag

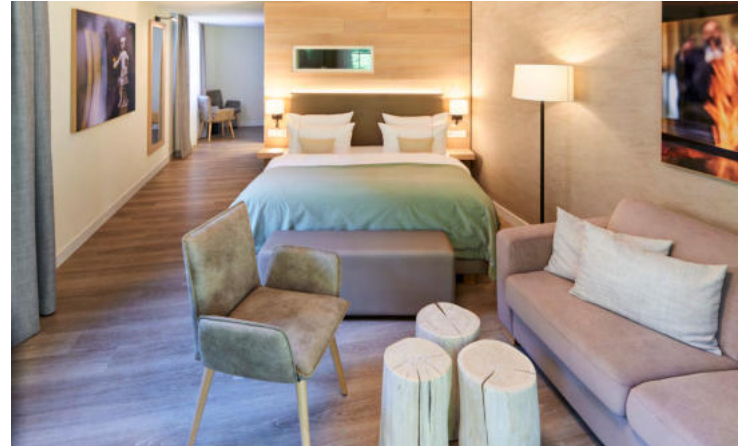
TV 30€ pro Stück/Tag

Lautsprecher und Mikrofon / Headset 100 € pro Stück/Tag

Zusätzliche Beschallungsanlage und Mikrofone auf Anfrage



Übernachten



Haupthaus

- 67 Zimmer und Suiten
- 5 Kategorien
- Großzügig
- Stilvoll
- Zeitlos

Landresidenz (Nebengebäude)

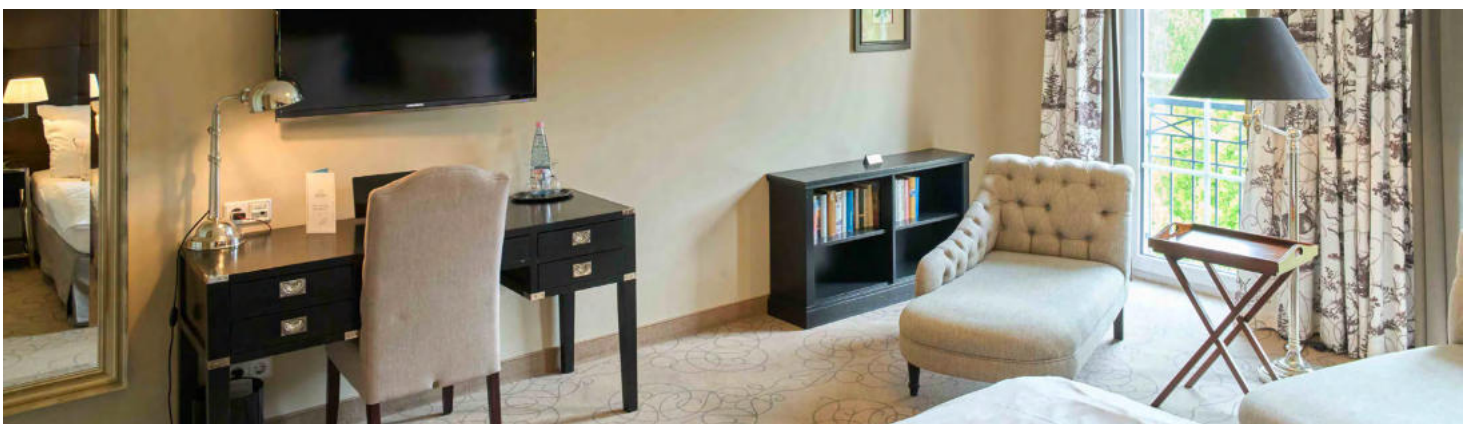
- 22 Zimmer und Suiten
- 4 exklusive Private Spa Suiten
- Direkt neben dem Haupthaus
- Großzügig
- Natürliche Farben und Materialien

Zimmerpreise

Einzelzimmer zur Veranstaltung ab 150 €

Bitte beachten Sie, dass wir unterschiedliche Zimmerkategorien im Resort haben und es sich bei dem angegebenen Zimmerpreis um eine Mischkalkulation bzw. Durchschnittspreis handelt. Gern sind wir Ihnen bei der Zuteilung der Zimmer anhand Ihrer Namensliste behilflich. Die Zimmerzuteilung obliegt final dem Hotel und wird nach Verfügbarkeit angeboten bzw. vorgenommen.

Die Preise verstehen sich pro Person & Nacht im Einzelzimmer inklusive Frühstück, Parkplatzgebühr, einer Flasche Wasser bei Anreise auf dem Zimmer, Nutzung von Schwimmbad, Saunadorf & Fitnessbereich, Leihbademantel & Saunatuch, WLAN sowie der geltenden Mehrwertsteuer. Zusätzlich benötigte Übernachtungsmöglichkeiten stehen im Hotel & Spa Suiten FreiWerk zur Verfügung.





Restaurants & Gastronomie im Haus



- **Hauptrestaurant**
 - Wintergärten – „kleiner und großer Waldportier“ für bis zu 140 Personen
 - Restaurant Waldteufel für bis zu 80 Personen
 - Restaurant Feuerfalter für bis zu 70 Personen
- Bar Federgeist für bis zu 40 Personen
- Vinothek mit rund 130 Weinen zur Auswahl
- Gourmetrestaurant Silberstreif für bis zu 18 Personen, exklusiv buchbar bis zu 32 Personen
- ab September 2026: Restaurant Holzeule im Hotelpark für bis zu 45 Personen und Eventlocation „Kokon“ im Hotelpark mit großem BBQ-Bereich für bis zu 150 Personen

Feierlichkeiten



Entdecken Sie das Naturresort & Spa Schindelbruch für individuelle private Feiern oder besondere Firmenevents die garantiert unvergesslich bleiben. Ein exzellenter Service und Perfektion in der individuellen und detailverliebten Planung, führen zum Erfolg Ihres Events. Wir unterstützen Sie gerne bei der Planung und Durchführung Ihres Events. Schauen Sie dazu auch gern in unsere Auswahl an **Menü und Buffetvorschlägen** unseres Küchenchefs.



Orte für Begegnungen



HOTELLOBBY



SALON



BIBLIOTHEK



LIEGEWIESE



SONNENZIMMER



KAMINZIMMER



Coming soon: Mehr Genuss. Mehr Wohlfühlmomente.



Direkt rund um das Restaurant „Holzeule“ erwartet Sie künftig unsere Eventlocation und BBQ-Bereich „Kokon“ – ideal für entspannte Abende, Get-togethers oder ein lockeres Networking nach dem Meeting.

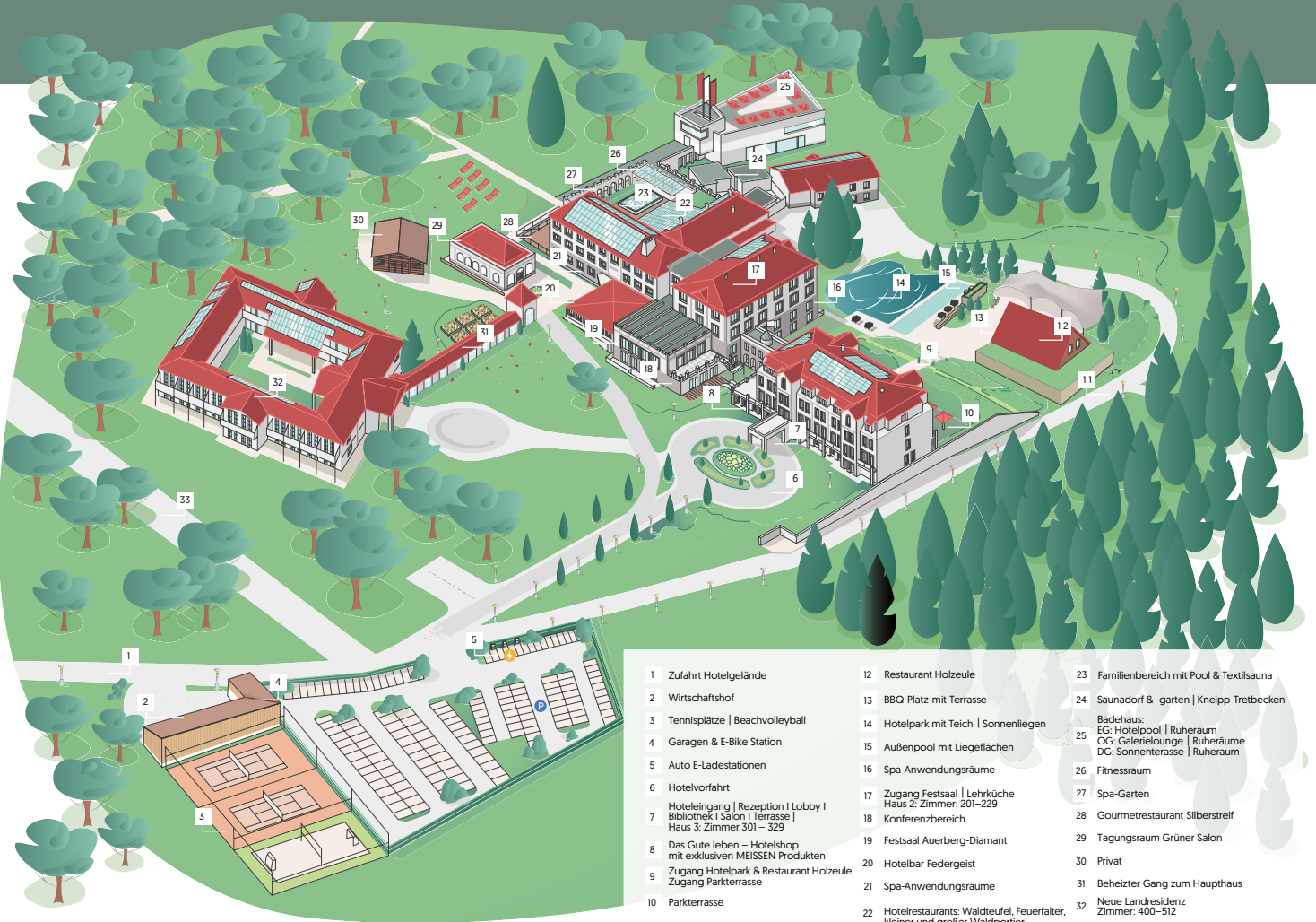
Ein weiteres Highlight ist bereits fertig: Unser neuer 25 m langer Außenpool „Granitquell 25“ steht Ihnen beheizt und ganzjährig nutzbar zur Verfügung – perfekt für eine erholsame Auszeit zwischen Programmpunkten oder zum entspannten Tagesausklang.

Tagen im Hotel & Spa Suiten FreiWerk



Für kleine Tagungen, Workshops, Meetings und Seminare bietet unser Hotel & Spa Suiten FreiWerk den perfekten Rahmen und eine Atmosphäre, in der sich kleinere Gruppen rundum wohlfühlen.

Zimmer:	30 Zimmer & 7 exklusive Private Spa Suiten
Tagungsraum:	Für bis zu 16 Personen
Bankett:	Restaurant achtzehn94 (auch als Tagungsraum für bis zu 37 Personen auf Anfrage möglich)
Kulinarik:	Restaurant 20zwanzig
Pausen:	Lobby & große Sonnenterrasse



- | | | |
|---|--|--|
| 1 Zufahrt Hotelgelände | 12 Restaurant Holzleule | 23 Familienbereich mit Pool & Textilsauna |
| 2 Wirtschaftshof | 13 BBQ-Platz mit Terrasse | 24 Saunadorf & -garten Kneipp-Tretbecken |
| 3 Tennisplätze Beachvolleyball | 14 Hotelpark mit Teich Sonnenliegen | Badehaus:
EG: Hotelpool Ruheraum
OG: Gallerielounge Ruheräume
DG: Sonnenterrasse Ruheraum |
| 4 Garagen & E-Bike Station | 15 Außenpool mit Liegeflächen | 26 Fitnessraum |
| 5 Auto E-Ladestationen | 16 Spa-Anwendungsräume | 27 Spa-Garten |
| 6 Hotelvorfahrt | 17 Zugang Festsaal Lehrküche
Haus 2: Zimmer: 201-229 | 28 Gourmetrestaurant Silberstreif |
| 7 Hoteleingang Rezeption Lobby
Bibliothek Salon Terrasse
Haus 3: Zimmer 301-329 | 18 Konferenzbereich | 29 Tagungsraum Grüner Salon |
| 8 Das Gute leben – Hotelshop
mit exklusiven MEISSEN Produkten | 19 Festsaal Auerberg-Diamant | 30 Privat |
| 9 Zugang Hotelpark & Restaurant Holzleule
Zugang Parkterrasse | 20 Hotelbar Federgeist | 31 Beheizter Gang zum Haupthaus |
| 10 Parkterrasse | 21 Spa-Anwendungsräume | 32 Neue Landresidenz
Zimmer: 400-512 |
| 11 Wanderweg zum Frankenteich | 22 Hotelrestaurants: Waldteufel, Feuerfalter,
kleiner und großer Waldportier
Zimmer: 110-129 | 33 Wanderweg zum Josephskreuz |

KONTAKT & ANREISE

HANNOVER

BRAUNSCHWEIG

MAGDEBURG

GÖTTINGEN

BROCKEN



HALLE (SAALE)

NORDHAUSEN

BERGA- KELBRA

SANGERHAUSEN

LEIPZIG

KASSEL

A3 8

ERFURT

Parken

Es stehen ausreichend Parkplätze für PKW mit E-Ladestationen sowie Parkmöglichkeiten für Busse zur Verfügung.

Ihre Ansprechpartner

Veranstaltungsbüro

Tel.: +49 (0) 34654 1438

veranstaltung@schindelbruch.de

veranstaltung@hotel-freiwerk.de

Naturresort & Spa Schindelbruch ****s

Schindelbruch 1

06536 Südharz OT Stadt Stolberg

Telefon: 034654 808 – 0

www.schindelbruch.de